

INFORMATION !

バローベ / VALLORBE

<青色> ABSクサビ

※ 青色クサビが大人気です！

◎ よく売れています！

◎ 関係業界の評判品です。

No.777-12HM

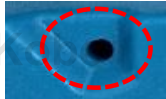


特長

◎プロが誇れる本格伐倒仕様！

- ◎ 片面には大型突起がついており、木から飛び出しにくくなっています。
- ◎ 他のウェッジでは「よく割れてしまう!」、「変形してしまう!」又は「鉄製で重すぎる」という方にオススメ。
- ◎ 青色のため四季を通じて、クサビの視認度が約40%高いので、打ち込み作業中の安全性は他社のクサビ(黄・赤・白)より大きい。
- ◎ ヒモを通す穴(組穴)があります。携帯に便利です。

◎ 耐衝撃性ABS樹脂製



包装: 大、中、各50個、小100個、カートンボックス入り。

品番	サイズ	長さ	巾	厚み	包装
270	大	27cm	7cm	4.0cm	50ヶ
230	中	23cm	7cm	3.0cm	50ヶ
160	小	16cm	6cm	2.4cm	100ヶ



160(小)の表裏

(注) ① バラ売りOKです。

ヨーロッパ製・薪割り・伐倒用鋼製クサビ

No. VK1200

No.F20H

No. G20S

No. G15S



(包装: 4ヶ入り)

(包装: 4ヶ入り)

(包装: 4ヶ入り)

(包装: 2ヶ入り)

◎ネジレタイプ(欧州製)

◎ストレートタイプ(欧州製)

◎ストレートタイプ(スウェーデン製)

全長: 215mm
巾: 40-70mm
厚さ: 50mm
重さ: 2.0kg

全長: 240mm
巾: 45-55mm
厚さ: 30mm
重さ: 2.0kg

全長: 220mm
巾: 48mm
厚さ: 30mm
重さ: 1.5kg

全長: 250mm
巾: 15mm。鉄製。
厚さ: 先端35-打込部50mm
重さ: 1.2kg

伐倒用アルミ製軽量クサビ

頑丈且つ軽量・プロ用

No.AL 55

No.AL 25

	AL55	AL25
全長(mm)	265	215
幅(mm)	55	45
厚さ(mm)	35	30
重さ(g)	800	500



- ◎ アルミ合金で軽量・長寿命です。
- ◎ 打感柔らか、食い込み良好。

☆ダイヤモンド型・クサビ(薪割り4分割)

No. 559



- ◎ 丸太がきれいな4分割の薪に! 球状に盛り上がったヘッド部。薪割り作業が楽しくこなせます。
- ◎ 先端のシャープポイントで簡単に裂け目をつくり、独特のダイヤモンド・シェイプが丸太をスパッと4分割にします。
- ◎ 重量があり、ヘッド直径も大きいので効果的に薪割りが出来ます。
- ◎ 全長: 17cm ヘッド径: 7cm 重さ: 1.7kg

